

dne **16. 8. 2024** od **7:30** do **14:00** hodin

---

**Plánovaná odstávka zahrnuje tyto lokality:****Rožnov pod Radhoštěm (okres Vsetín)**

Meziříčská: č. p. 2311

**Střítež nad Bečvou (okres Vsetín)**

č. p. 20, 58, 88, 89, 93, 94, 95, 110, 112, 139, 167, 306

č. ev. 2

**Valašská Bystřice (okres Vsetín)**

č. p. 66, 68, 99, 136

**Velká Lhota (okres Vsetín)**

č. p. 67, 86, 107, 141

kat. území **Velká Lhota u Valašského Meziříčí (kód 778541):** parcelní č. 1010/3

**Vidče (okres Vsetín)**

č. p. 139, 140, 141

kat. území **Vidče (kód 781525):** parcelní č. 2234/6

---

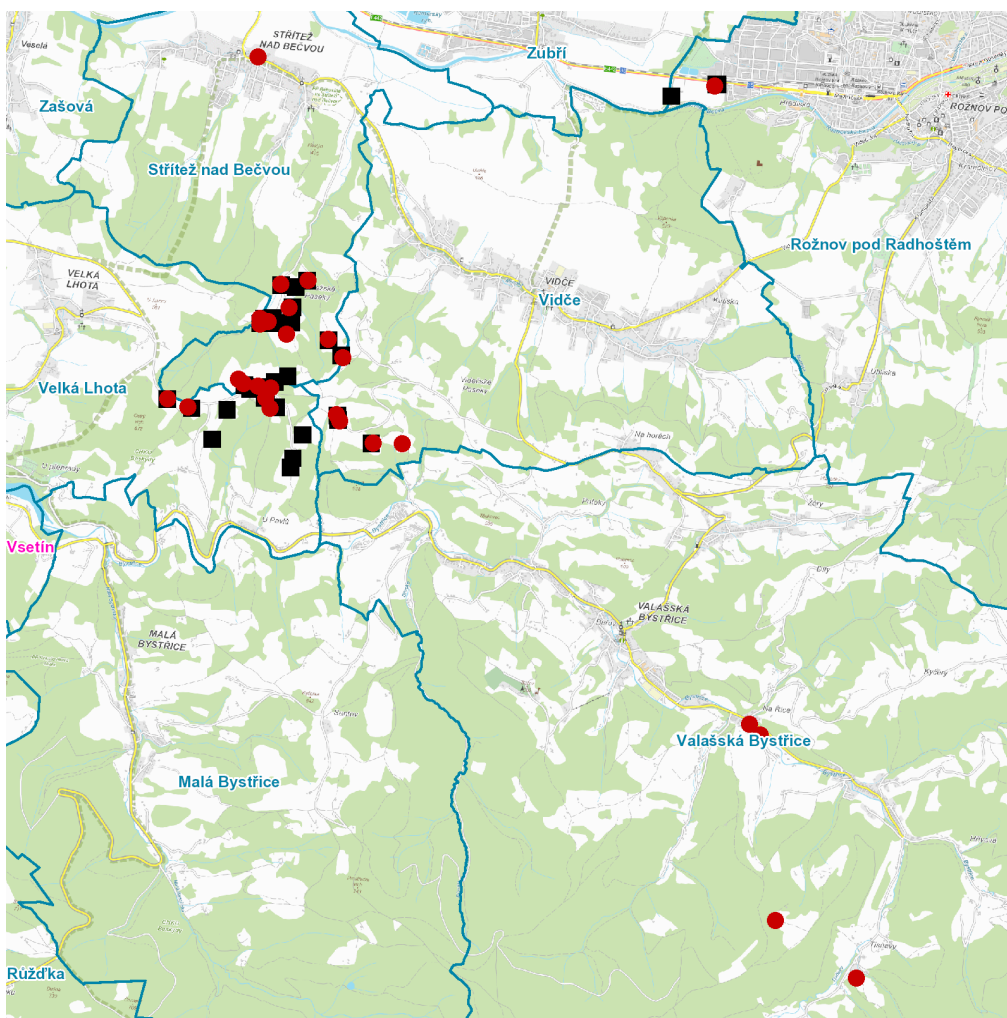
**UPOZORNĚNÍ**

**Dotčené zařízení distribuční soustavy je nutné i v době odstávky považovat za zařízení pod napětím**, a proto vás žádáme o dodržení všech zásad bezpečnosti a provedení opatření potřebných k zamezení případných škod na zdraví a majetku. | Provozovatelé výroben elektřiny jsou povinni zajistit přerušení dodávky elektřiny z výroby do vypnutého úseku distribuční soustavy.

---

**NEJDE VÁM ELEKTŘINA...**

**TIP:** Registrujte se zdarma na [www.cezdistribuce.cz/sluzba](http://www.cezdistribuce.cz/sluzba) a informace o odstávkách elektřiny budete dostávat e-mailem nebo SMS. U poruch zasíláme SMS s předpokládanou dobou obnovení dodávek. | Aktuální stav dodávek elektřiny na konkrétní adrese zjistíte snadno, rychle a bez registrace na portále **Bez Štávy** ([www.bezstavy.cz](http://www.bezstavy.cz)).

**dne 16. 8. 2024 od 7:30 do 14:00 hodin****Orientační mapový podklad odstávkou dotčených lokalit****VYSVĚTLIVKY**

- – adresy dotčené odstávkou elektřiny
- – místa připojení k elektrické síti dotčená odstávkou

**INFORMACE ZASLÁNA**

IDDS: epqbwzr (Město Rožnov pod Radhoštěm)

IDDS: jqbbyv5 (Obec Střítež nad Bečvou)

IDDS: ftibhmt (Obec Valašská Bystřice)

IDDS: uaaatu2 (Obec Velká Lhota)

IDDS: 8qjbrsm (Obec Vidče)